






# FLOOD FRAME



# Les inondations en France

			
Habitants (millions)	19	75	2 200
Emplois (millions)	10	32	1 500
Coûts annuels (M€)	520	4 500	900 000
Sources	Ministère Transition Écologique	Statista, Univ. Amsterdam	Banque Mondiale, Munich Re

2,34 G€ de fonds publics engagés depuis 10 ans dans 200 Programmes d'Actions de Prévention des Inondations

Atlas des Zones Inondables



Évolution des coûts (30 ans)

**+38%**

CEPRI, CCR

Couverture Assurance

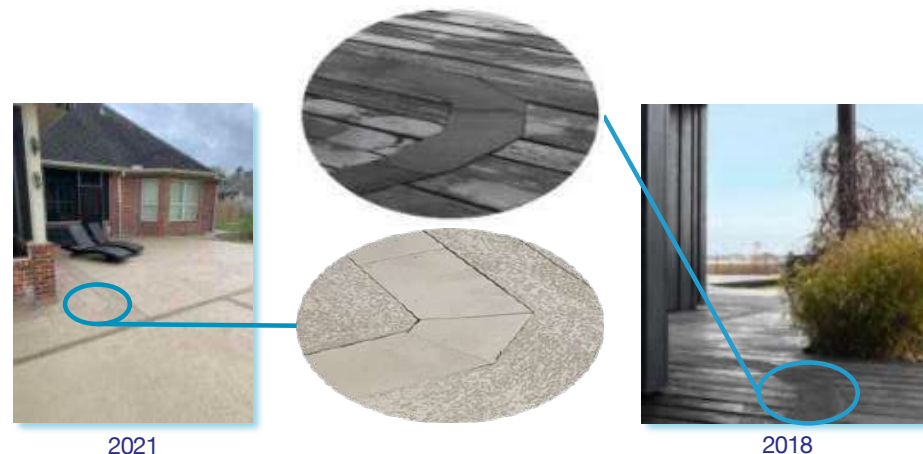
**40-60%**

Féd. Française de l'Assurance

# FloodFrame conçoit, fabrique, installe et garantit

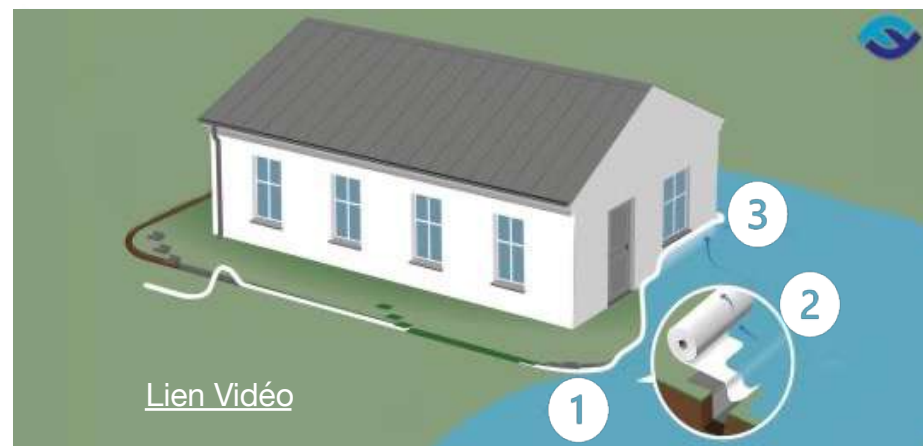


des  
protections  
invisibles  
contre les  
inondations



Membrane étanche, enroulée autour d'un flotteur, le tout enterré (1) autour d'un bien à protéger.  
Sort automatiquement en cas d'inondation (2), et protège sous-sol, sols et murs (3)

- Protection Intégrale,
- Protection Invisible,
- Active en permanence & automatique,
- Simple et rapide



# L'entreprise

- 1,5 M€ d'investissement R&D 2014-2021
- Brevet Européen, extension États-Unis, Asie
- Conseil Européen de l'Innovation : **une des 150 meilleures PME**s, tous secteurs confondus
- Filiale France créée en Août 2021 à Toulouse
  - Premiers contrats, premières inondations
  - Contrat Innovation Region Occitanie (campings)
  - SETT D'OR
- **80-85% fabriqué en France**, 20-35% ultra local



Le projet du Groupe est de faire de la France son centre opérationnel Européen

# L'entreprise (2)



Susanne - Présidente  
Groupe et France



Rémi - France et  
International



Adrien -  
Technique &  
Projets



Célia -  
Commercial  
& Comm.

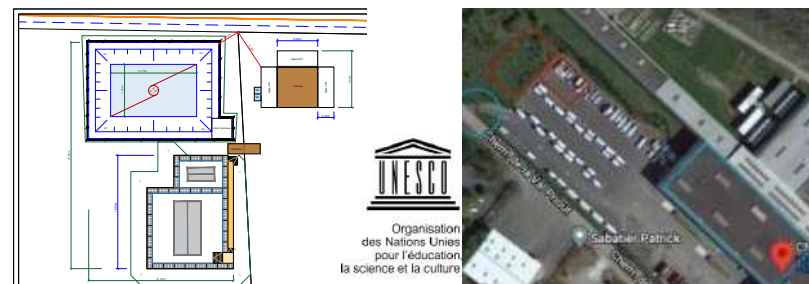


Virginie -  
Patrimoine  
& Digital

Recrutement	2022	2023	2024	2025
Commercial	+1	+1	+1	
Technique	+1	+1	+2	+4



2022 : centre de test des inondations



Zone UNESCO (Canal du Midi)  
Site industriellement sinistré



Confidentiel

# Marchés

## CRITIQUE



## PARTICULIER



## ENTREPRISE



## CAMPING



## GOUV



Taille

Milliers

3,5 M

500 k

3-4 000

Milliers

Prix moyen

5 k€

15 k€

50 k€

3 k€

50-100 k€


”Leads”  
Commerciaux  
(Jan 2022)



# Solutions sur le marché

(\*) hors-sol et sous-sol

Protection

	Permanente	Autonome	Intégrale(*)	Invisible	Rapide
Protections d'ouvertures (batardeaux, coussins, etc.)	✗	✗	✗	✗	✓
Digues, vanteaux et autres constructions	✓	✓	✓	✗	✗
Protections périmétriques (barrières, sacs de sable, etc.)	✗	✗	✗	✗	✓
 <b>FLOODFRAME</b>	✓	✓	✓	✓	✓



Vanteaux



Batardeaux métalliques



Sacs de sable



Batardeaux mécaniques



Barrière flottante

FloodFrame est la seule protection permanente, intégrale et invisible sur le marché



Confidentiel

# Conclusion

- Système et entreprise innovants
- Répond aux enjeux de politique publique
- Impact environnemental maîtrisé (100% recyclable) et compensé (CO2)
- Fabrication 85% France, et bientôt 95%
- Projet viable



Atténuation et Adaptation face au changement climatique



Investissement en zone industriellement sinistrée, Centre de Test unique en France



Traction marché







Merci

Rémi ALQUIER, [ra@floodframe.com](mailto:ra@floodframe.com), +33 (0)6.86.26.84.14

Confidentiel