

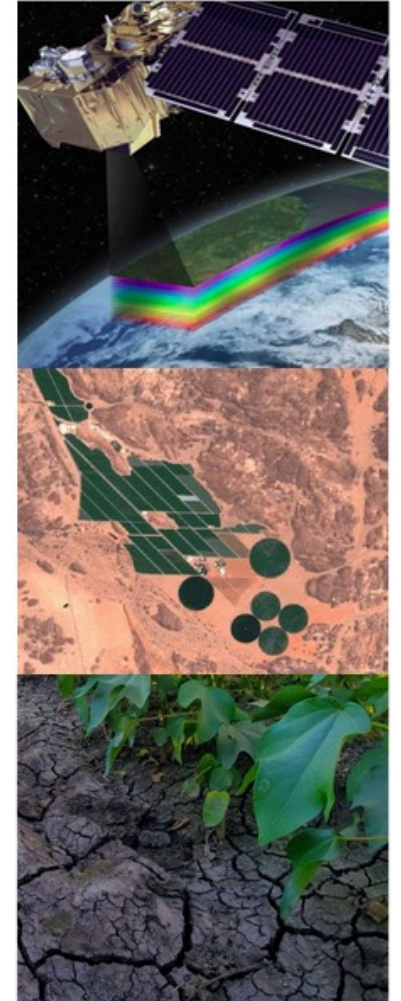
Un système de comptabilité de l'eau agricole basé sur la télédétection : de l'irrigation au drainage

Pierre LALUET, CESBIO



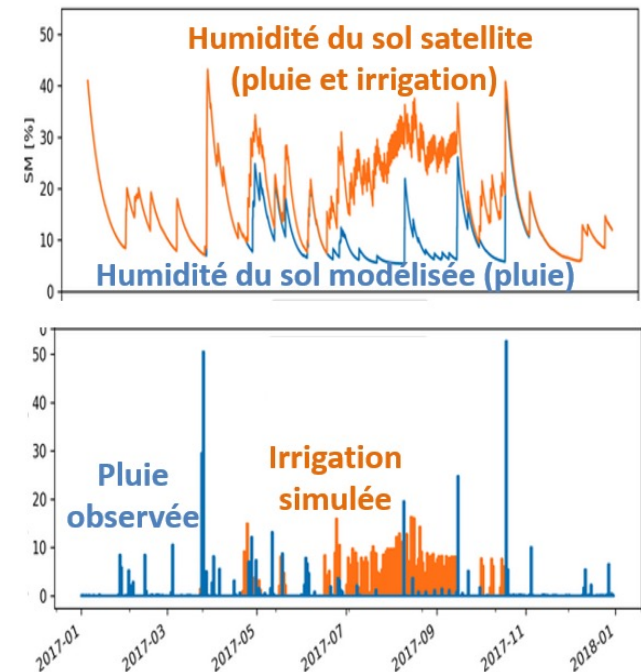
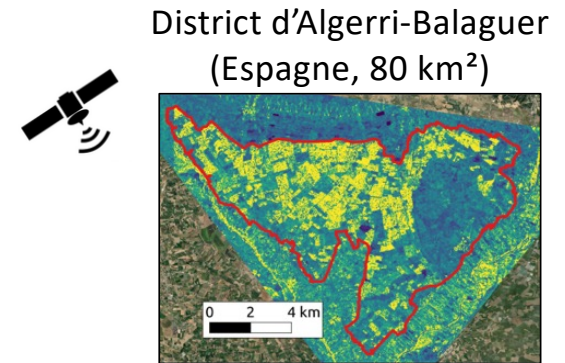
Contexte et enjeux des travaux de thèse

- > 70% de l'eau douce mobilisée sur Terre est utilisée pour l'irrigation
- L'information sur les quantités d'eau utilisées manque à toutes les échelles spatiales
- Enjeu : estimer l'irrigation par télédétection



Approche scientifique

- Données satellite d'humidité du sol de surface à haute résolution (15 m, tous les 6 jours)
- Simulation de l'humidité du sol de surface par un modèle (forcé uniquement par la **pluie**)
- Correction du forçage (ajout d'**irrigation**) pour reproduire l'humidité du sol de surface observée par satellite



Résultats marquants

