



Série Webinaires



7 juillet
2023

Gestion efficace des ressources Eau & Energie



10h30
(visio)

#1 | Mieux piloter pour mieux consommer

INDUSTRIES AGROALIMENTAIRES ET COSMÉTIQUES



Les organisateurs

Eau



Energie



Industries

Agroalimentaire
Cosmétique



Simon



Mylène



Simon



Guilhem



Morgane



Julie



Arnaud

Contexte Série Webinaires

**THEME | Gestion efficace des ressources
Eau & Energie**

#1 | Mieux piloter pour mieux consommer

#2 | Utiliser des ressources alternatives

#3 | Valoriser les co-produits

INDUSTRIES AGROALIMENTAIRES ET COSMÉTIQUES



Au programme



Série Webinaires

#1 | Mieux piloter pour mieux consommer

10H30 - CONTEXTE ET ENJEUX

10H45 - RETOURS D'EXPÉRIENCE

Le chaînon manquant pour l'efficacité des solutions : stockage saisonnier d'énergie dans l'eau

Rico DEN OUDEN, HOCOSTO

Économies d'eau en Industrie | REX dans l'agroalimentaire

Samuel POLLET-SOURZAC, IRH

Autoconsommation photovoltaïque

Thomas MOREY, VOLTALIA

HoSto

irh ingénieur conseil
membre d'Antea Group

anteagroup

voltalia

11h30 - DISCUSSIONS ET ÉCHANGES

11h45 - QUELQUES OUTILS ET CONCLUSION



Série Webinaires

#1 | Mieux piloter pour mieux consommer

Contexte et enjeux

Contexte et enjeux



Série Webinaires

#1 | Mieux piloter pour mieux consommer

Contexte climatique

- Augmentation de la température
- Diminution du débit des cours d'eau
- Evènements extrêmes
- Taux de recharge des aquifères en baisse
(75% des niveaux des nappes en dessous des normales en 2023 contre 53% en 2022)

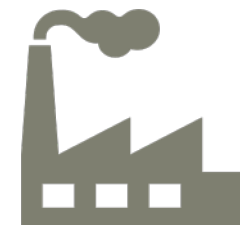
Contexte démographique

- Augmentation de la population et des besoins en eau

Eau

Quantité
Partage
Qualité

Sobriété
Reuse
Gouvernance



8% de l'eau
prélevée
à l'échelle
nationale

INDUSTRIE

Restrictions consommations d'eau

Risque cessation d'activité

Contraintes sur les rejets plus fortes

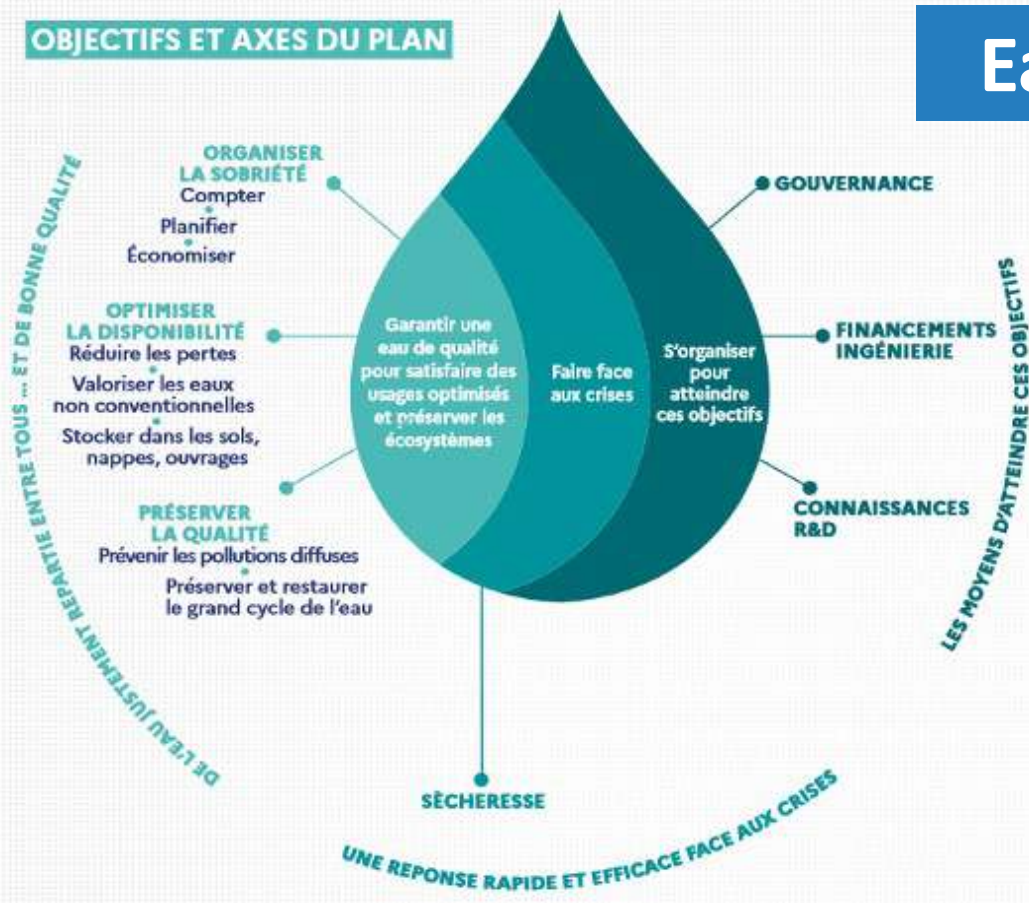
Contexte et enjeux



Série Webinaires

#1 | Mieux piloter pour mieux consommer

OBJECTIFS ET AXES DU PLAN



PLAN EAU

Objectif économiser l'eau pour tous :

- 10% d'eau prélevée d'ici à 2030

- Pour toutes les filières économiques : établissement d'un plan de sobriété en eau pour contribuer à l'atteinte de cet objectif
- Pour les industries : accompagnement d'au moins 50 sites industriels avec le plus fort potentiel de réduction.
- Objectif de 10% de REUT d'ici 2030 : 1000 premiers projets mis en avant (dont industrie)

Contexte et enjeux



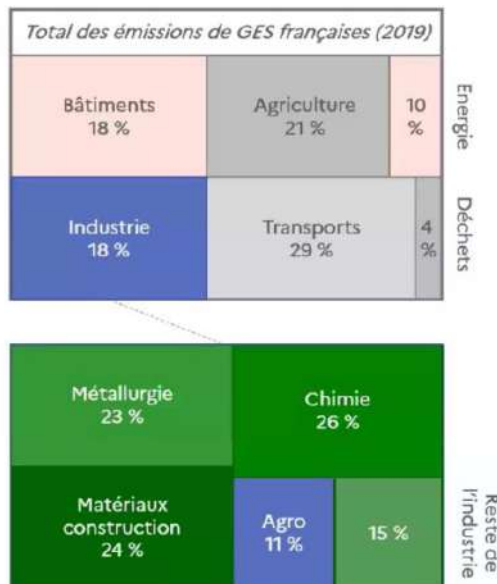
Série Webinaires



#1 | Mieux piloter pour mieux consommer

Contexte

- Augmentation du coût de l'énergie.
- Augmentation de la population, de la consommation et des besoins en énergie.
- L'industrie est fortement consommatrice en énergie et émettrice de GES.



Source : ADEME

Energie



INDUSTRIE

Impact énergétique, environnemental et économique

Audit

Optimisation :

- systèmes de management de l'énergie
 - capteurs
- autoconsommation photovoltaïque
 - rénovation
- isolation thermique des réseaux de chaleur
 - étanchéité des réseaux, etc.

Source : Plan de sobriété énergétique du gouvernement