

# Panorama des initiatives d'accompagnement en stratégie de décarbonation et de « régénération »

Soirée Rés'Eau - Aqua Valley  
Chez Pérax Technologies  
14 septembre 2023



- Introduction

- Limites planétaires et Urgence climatique
- PME-ETI : de la prise de conscience à l'actions
- De l'économie extractive au régénératif

- Travailler les business models régénératifs

- Stratégie Climat et décarbonation des entreprises

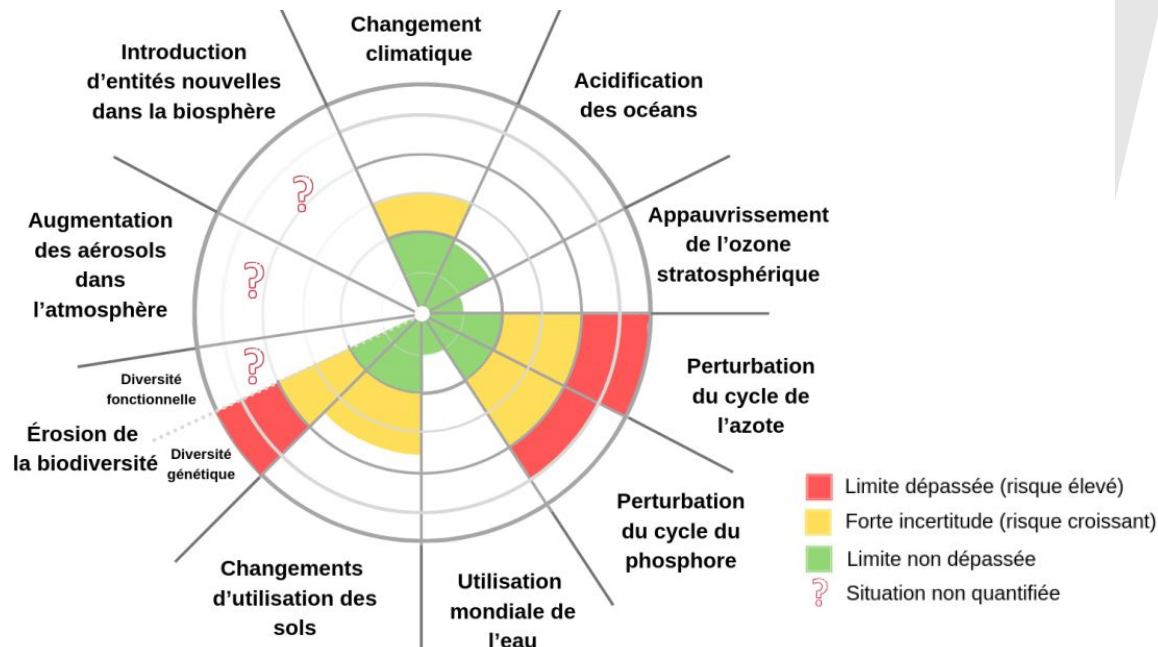
- Stratégie Climat et RSE

# Limites planétaires : l'économie extractive doit cesser, question de survie !

## Le réchauffement climatique n'est qu'une partie du problème

### Situation

- Population mondiale 1964: 3,2Mds; 2023: 8Mds (x250%)
- Nous consommons de plus en plus de ressources par personne
- Les pays en dev't rattrapent rapidement le niveau de vie de l'occident
- Le système planétaire atteint ses limites : 9 processus biophysiques critiques régulent ensemble la stabilité de la planète



### Impacts

Impacts majeurs sur notre avenir à court et moyen terme:

- Changement climatique (catastrophe naturelle, désertification, eau...).
- Cycles azote et phosphore (limite de l'agriculture et pollution océan)
- Utilisation des sols (déforestation; conflits d'usage)
- Biodiversité fonctionnelle (pollinisation, ...)

Des ressources naturelles non renouvelables s'épuisent:

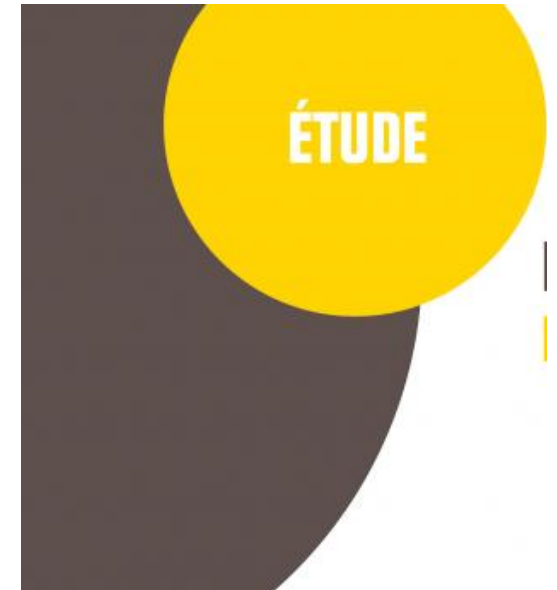
- Energies fossiles
- Minerais
- Sable
- Phosphore
- Lithium ?, ...

- A noter: la dégradation de l'ozone a pu être inversée par l'application du protocole de Montréal (1987)

# PME-ETI : de la prise de conscience à l'action

## Passage à l'action des dirigeants

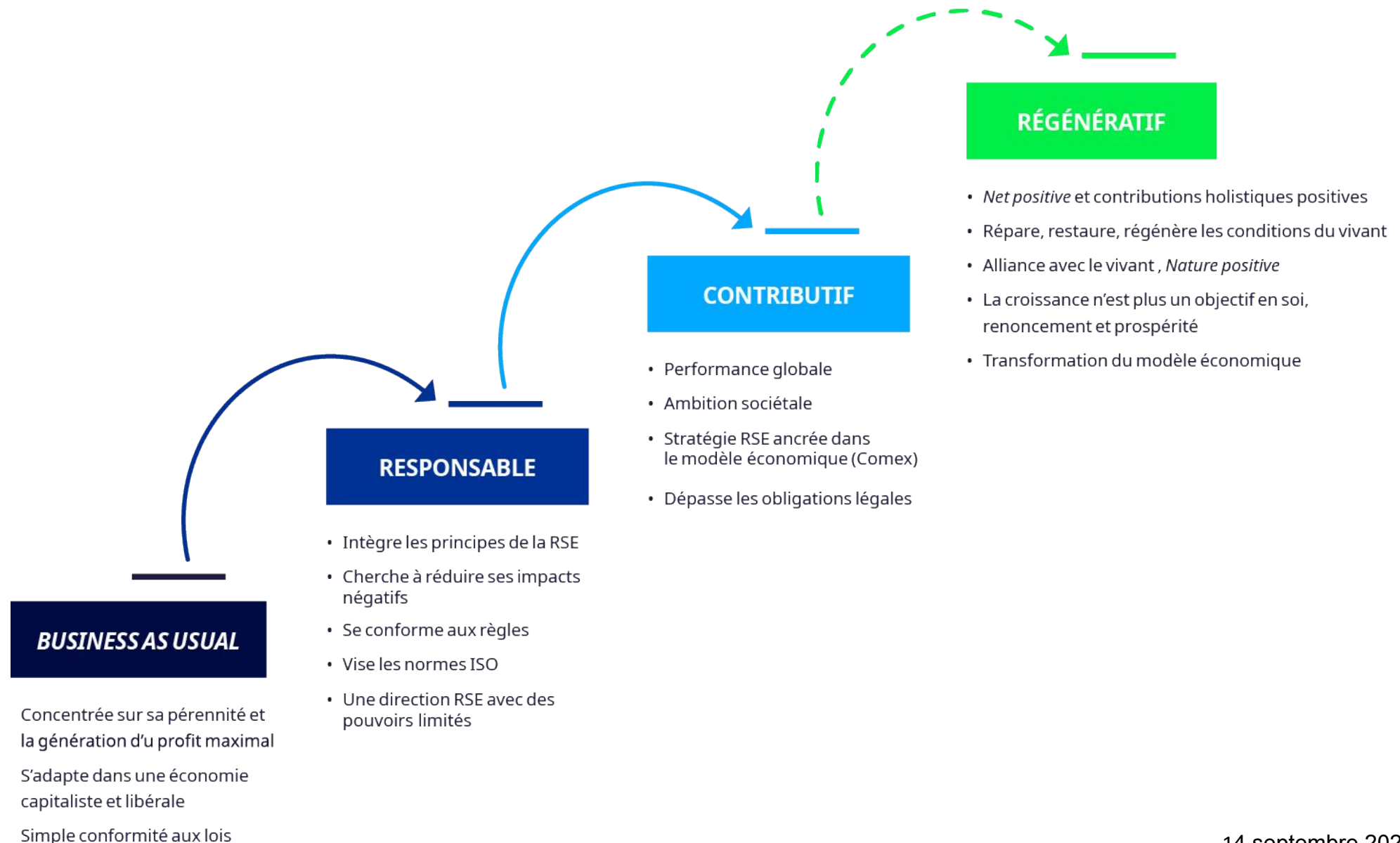
- **72% des dirigeants déclarent avoir réduit leurs émissions carbone** au cours des 5 dernières années (46% en 2020)
- **88% pensent pouvoir les réduire** dans les 5 prochaines années (73% en 2020)
- **67% des dirigeants affirment suivre les sujets climatiques** (31% en 2020)
- **Des projections à 5 ans encourageantes** dans les PME -ETI



## Néanmoins

- **Des actions encore insuffisantes dans les PME-ETI** pour amorcer une véritable inflexion de la courbe des émissions carbone ;
- **Les freins connus et inchangés** chez les dirigeants : financement, lourdeurs administratives, normes, prise de risque, etc.

# De l'économie extractive au régénératif



# Convention des Entreprises pour le Climat

La coopération écosystémique au cœur de l'économie *régénérative*, et des *stratégies de décarbonation*

Des CEC régionales, des CEC sectorielles, qui ciblent les DGs et la transformation du business model à long terme

## L'AMBITION

Contribuer avec les dirigeants engagés dans le parcours à faire émerger de **nouveaux modèles économiques respectueux du vivant** et des limites planétaires

Tisser les liens entre les acteurs publics et privés pour réussir ensemble la transition environnementale de notre territoire



## LIVRABLES

- 1** FEUILLES DE ROUTES **concrètes et ambitieuses** de redirection écologique vers un modèle régénératif pour repenser son modèle d'affaires dans le cadre des limites planétaires
- 2** RÉCITS DES SURSAUTS **vécus entre le début et la fin de parcours** témoignant des transformations personnelles
- 3** PROJETS COOPÉRATIFS **de résilience territoriale à forte contribution environnementale et concrets** co-construits et livrés par les participants à l'issue du parcours

# Travailler les business models régénératifs

## Convention des Entreprises pour le Climat

### 6 sessions + 1 restitution institutionnelle

Durée d'un programme: 10 mois

Promotions de 80 entreprises environ

#### CONSTAT & MONDE D'APRES

Faire vivre un processus en U et créer une bascule personnelle

#### NOUVEAU CAP VERS LE RÉGÉNÉRATIF

Questionner sa raison d'être

Comment réintégrer son activité, son modèle dans les limites planétaires et comment devenir éco-compatible ?

SESSION **1**

#### ENTRE PRENDRE AVEC LE VIVANT

Reconnecter son cœur business avec le vivant,

Explorer un nouveau récit et son cap à visée régénérative

SESSION **3**

#### NOUVELLE BOUSSOLE

Créer de la valeur environnementale et sociale

Réinventer sa performance et la mesurer. Indicateurs et partage de la valeur

SESSION **4**

#### COOPÉRER AVEC SES ÉCOSYSTÈMES

Sensibiliser, mobiliser et embarquer toutes les parties prenantes internes et externes

S'ouvrir à d'autres coopérations sur le territoire.

SESSION **5**

#### PRENDRE SON ENVOL

Finaliser les feuilles de route, les projets coopératifs territoriaux

Célébrer la fin du parcours et l'envol vers ce nouveau chemin

SESSION **6**

# Stratégie Climat des entreprises: Les institutionnels et les investisseurs sont en marche, en appui

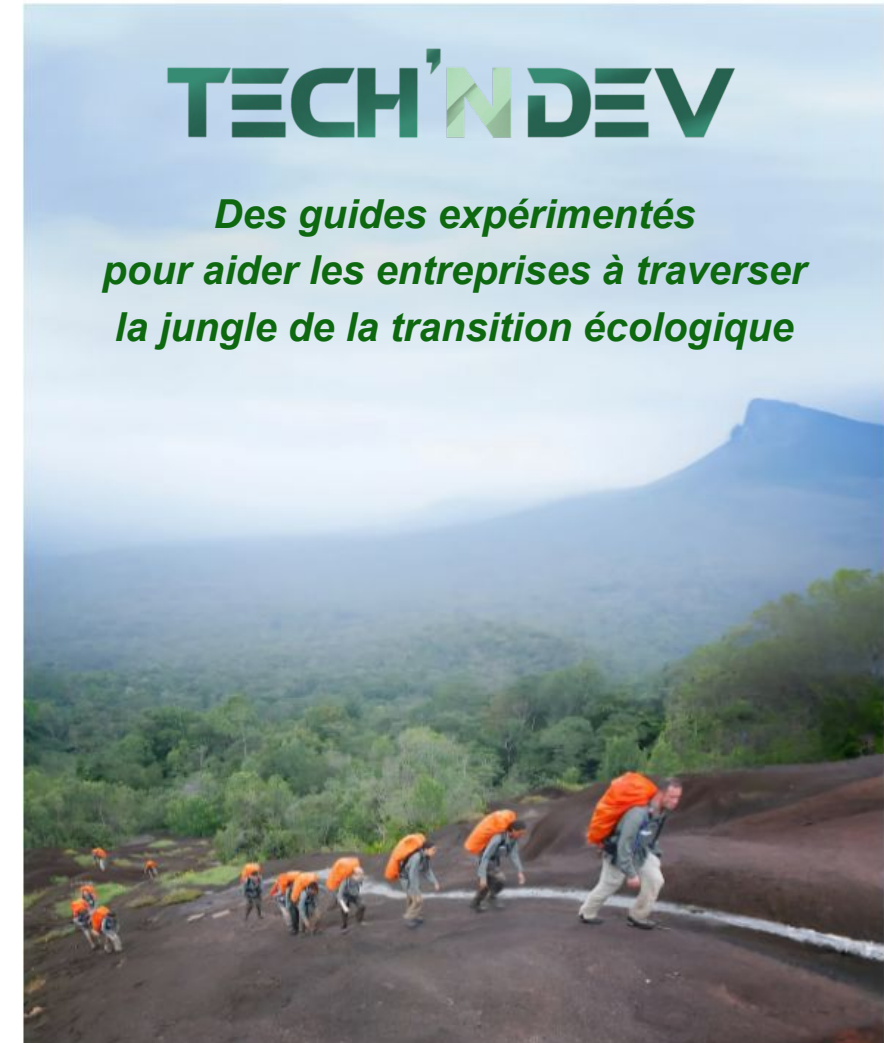




# Stratégie Climat et décarbonation des entreprises

## Mettre en oeuvre la transformation

- **100% des entreprises sont concernées**
  - Par où commencer ?
  - Comment adapter sa stratégie ?
  - Comment mobiliser les équipes, et réussir différemment ?
  
- **3 étapes pour se transformer**
  - ✓ Bilan Carbone => la boussole
  - ✓ Stratégie Bas Carbone & Climat
  - ✓ Mise en œuvre
  
- **TECH'N DEV**
  - ✓ Un exemple de collectif d'experts indépendants, engagés et expérimentés
  - ✓ Des compétences unies pour intervenir à 360° sur le cycle de vie de l'entreprise et faire face à ces nouveaux défis



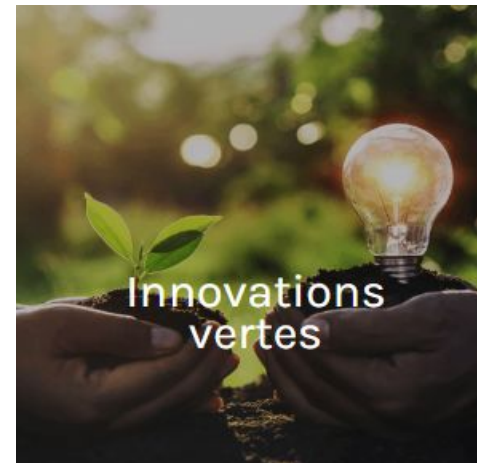
# Stratégie Climat et décarbonation des entreprises

## Grand axes de la transformation

### TECH'NDEV domaines d'intervention



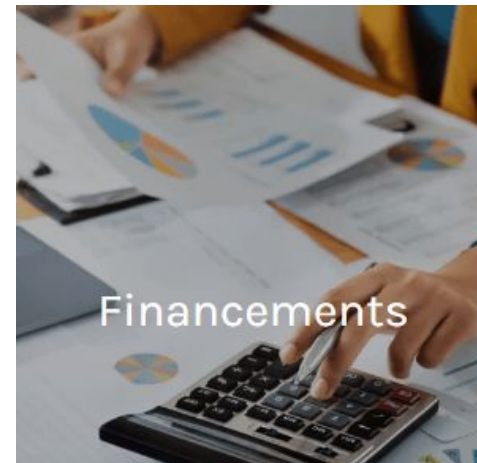
Diversification vers de nouveaux marchés tels que l'hydrogène, le recyclage et la sobriété



Innovation verte axée sur l'écodesign, l'open innovation, les usages, les produits et les processus.



Industrialisation verte via l'efficacité énergétique, l'Usine du Futur, les circuits courts...

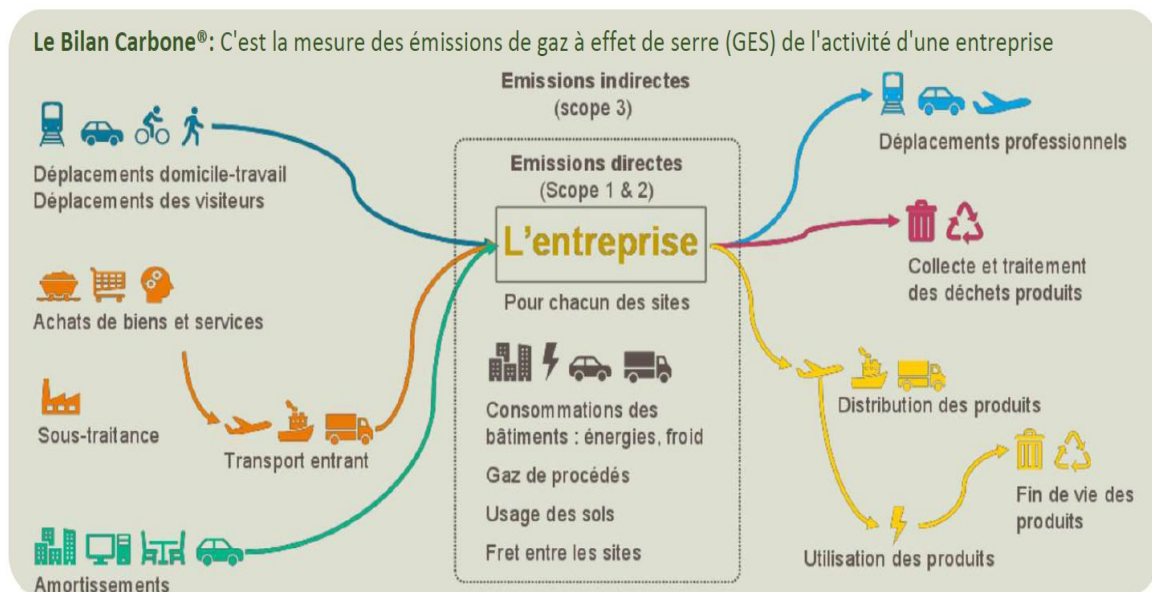


Recherche de financements parmi les nombreux dispositifs d'état et fonds privés dédiés à l'environnement.

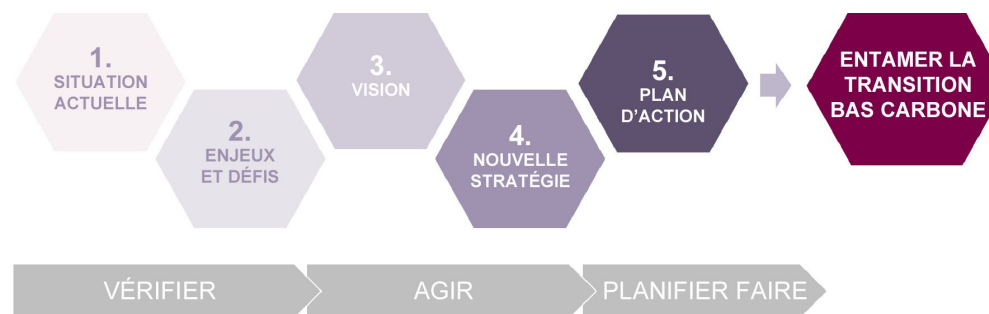
# Stratégie Climat et décarbonation des entreprises

## Approche méthodologique

Au commencement, il y a le Bilan Carbone®



Piloter la transition écologique



☐ S'appuyer sur des méthodologies reconnues

☐



☐ Adapter ces méthodes à la réalité des PME et ETI

☐

☐ Identifier et mettre en œuvre des solutions efficaces

# Stratégie Climat et RSE

## Valoriser sa démarche de responsabilité

Depuis 2016, une communauté d'action pour promouvoir les principes de la Responsabilité Sociétale des Entreprises (RSE)

### Evénements



4ème édition  
les 9, 11 et 12 décembre 2023



7ème édition, sur la "gouvernance responsable"  
le 15 juin 2023 à TSM



4ème édition, sur les biens communs  
1er trimestre 2024

### Dispositif original d'engagement



Un Terrain d'enjeux, des RDV pour les parties prenantes de l'écosystème local

- Terrain de Rencontres
- Terrain d'entraînement (Kampus Planet-R)
- Terrain de Coopétition (Défis Planet-R)



# Merci pour votre attention

## Contacts :

- Elvire PROCHILO - Pragma Consult : [e.prochilo@pragma-consult.fr](mailto:e.prochilo@pragma-consult.fr)
- Philippe LESAGE - Tech N'Dev : [contact@techndev.fr](mailto:contact@techndev.fr)
- Thierry FABBA - Planet'RSE Toulouse : [thierry.faba@gmail.com](mailto:thierry.faba@gmail.com)

