

# Journée technique

# Eau & Défense

5° édition

## Gestion de l'eau pour les infrastructures de défense en métropole et outre-mer

24-25 avril 2024 | Nîmes



En partenariat avec



# CONTEXTE

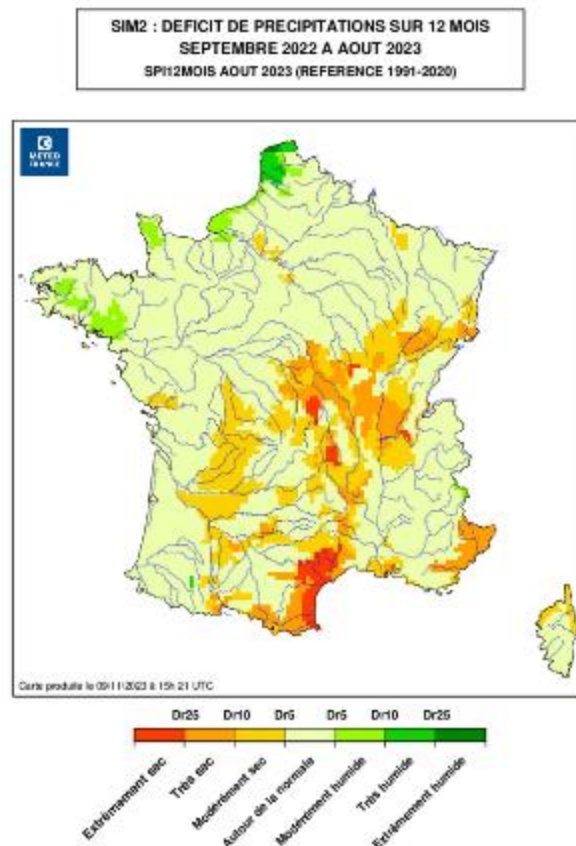
---

## SITUATION HYDROLOGIQUE ET TENDANCES (BASSIN RHÔNE-MÉDITERRANÉE)

Pierre VINCHES, DREAL

Chef de la division gestion territoriale Rhône-Méditerranée

# Situation hydrologique (Sept. 2022 – Avril 2024) : nous sommes dans les départements les plus impactés de France



Rapport à la moyenne de référence 1991-2020 des cumuls de précipitations  
France

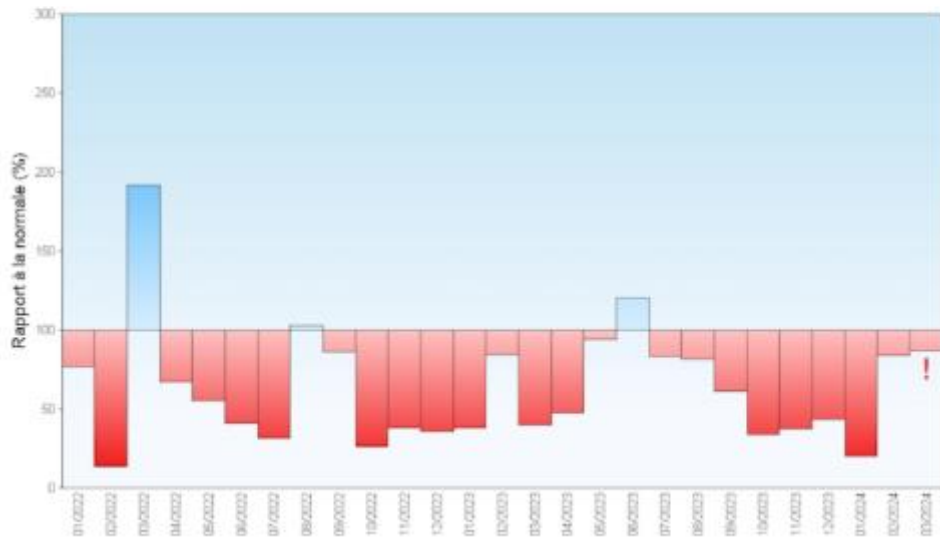
Saison de recharge Septembre 2023 à Mars 2024



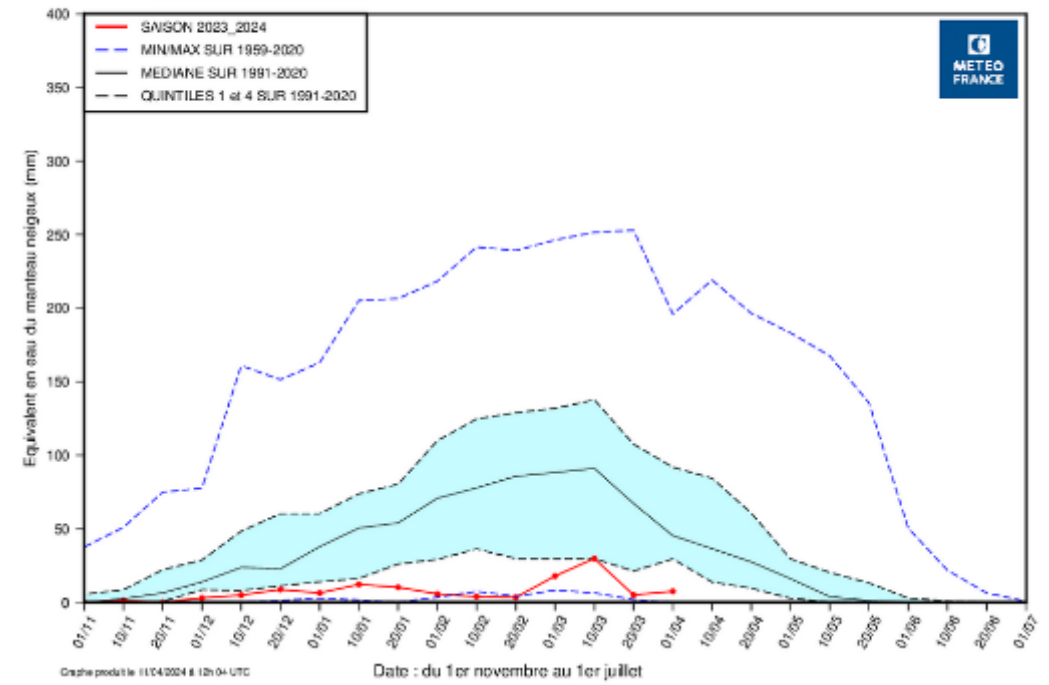
# Situation hydrologique (Sept. 2022 - Avril 2024) : focus sur le département des Pyrénées-Orientales

Rapport à la normale de référence 1991-2020 des cumuls mensuels de précipitations agrégées  
Pyrénées-Orientales

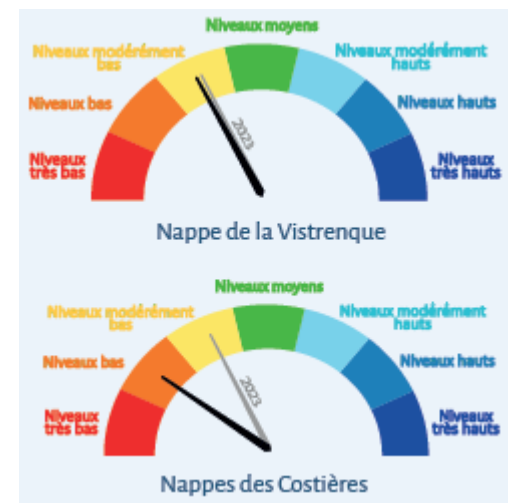
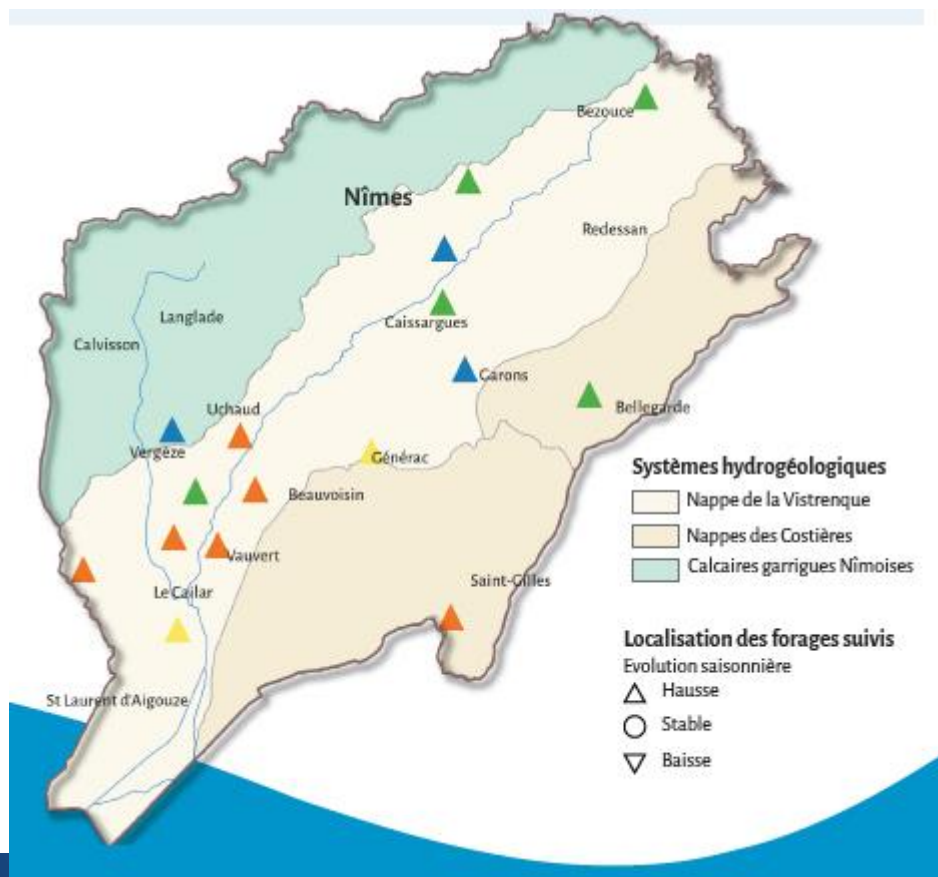
janvier 2022 à mars 2024



EQUIVALENT EN EAU DU MANTEAU NEIGEUX (MODELE SIM2)  
DEPARTEMENT 66 (Altitude > 1000 m.)



# Situation hydrologique (Avril 2024) : focus sur le département du Gard – état des nappes (Source EPTB Vistre-Vistrenque)



# Tendances (bassin Rhône-Méditerranée)

Source : Agence de l'Eau RM



**+1,8 °C**

Augmentation de la température moyenne annuelle sur la période 1960-2020



**- 10%**

Baisse des précipitations neigeuses entre les périodes 1960-1990 et 1990-2020



**+18% à 37%**

Augmentation de l'assèchement des sols depuis 1960



**- 15%**

Baisse des débits du Rhône en été entre les périodes 1960-1990 et 1990-2020

**2050**

Jusqu'à

**+ 2,3°C**

Hausse supplémentaire de la température moyenne annuelle en 2050

Jusqu'à

**- 40%**

Baisse supplémentaire des précipitations neigeuses en 2050

Le bassin Rhône-Méditerranée, un des secteurs les plus menacés d'ici 2050

Jusqu'à

**- 20%**

Baisse supplémentaire des débits du Rhône en été en 2050

# Les dispositifs existants

- Le **bon état des masses d'eau** :
  - n'est pas une contrainte imposée par l'Europe (DCE)
  - n'est pas une option
  - c'est une nécessité, pour nous, et pour les générations futures.
- Les **SDAGE** (1996-2009, 2010-2015, 2016-2021, 2022-2027)
  - et leurs **PAOT**, qui permettent sur les territoires de financer les actions prioritaires sur chacune des pressions (nutriments urbains, pesticides agricoles, substances toxiques industrielles, altérations hydromorphologiques, altérations continuités,...)
- De manière spécifique sur le quantitatif : les **PTGE**, permettant d'atteindre dans la durée un équilibre entre les prélèvements et la ressource en intégrant une bonne fonctionnalité des milieux aquatiques et l'incidence du changement climatique

# Les dispositifs existants

- Le **Plan national Eau** : un plan de 53 actions autour de 3 enjeux :
  - Organiser la sobriété des usages de l'eau pour tous les acteurs
  - Optimiser la disponibilité de la ressource
  - Préserver la qualité de l'eau et restaurer des écosystèmes sains et fonctionnels
- Les Plans de bassin d'adaptation au changement climatique - **PBACC** :

